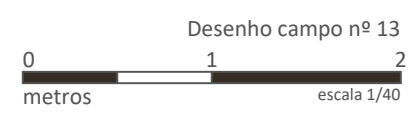


Sondagem 1  
Plano Final



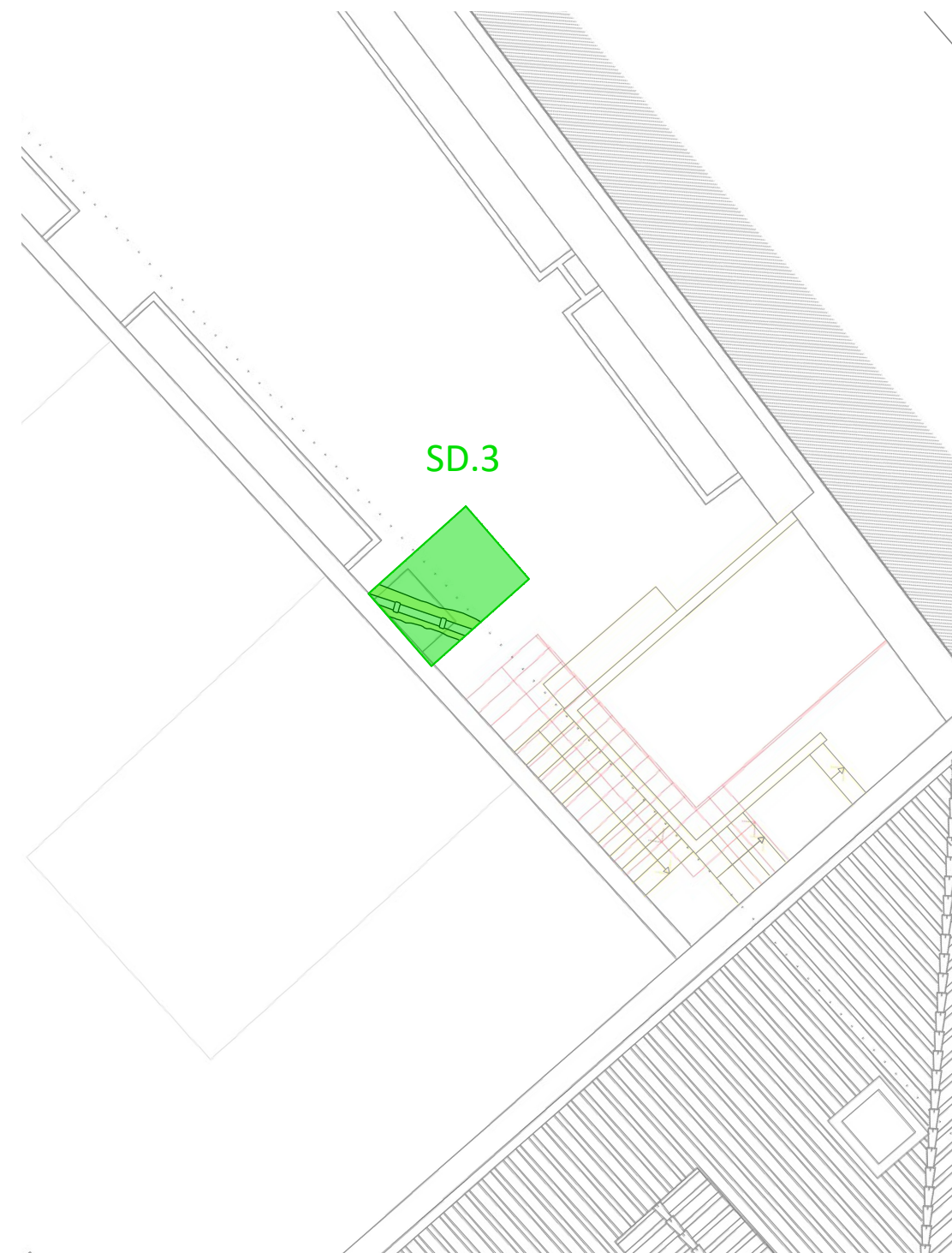
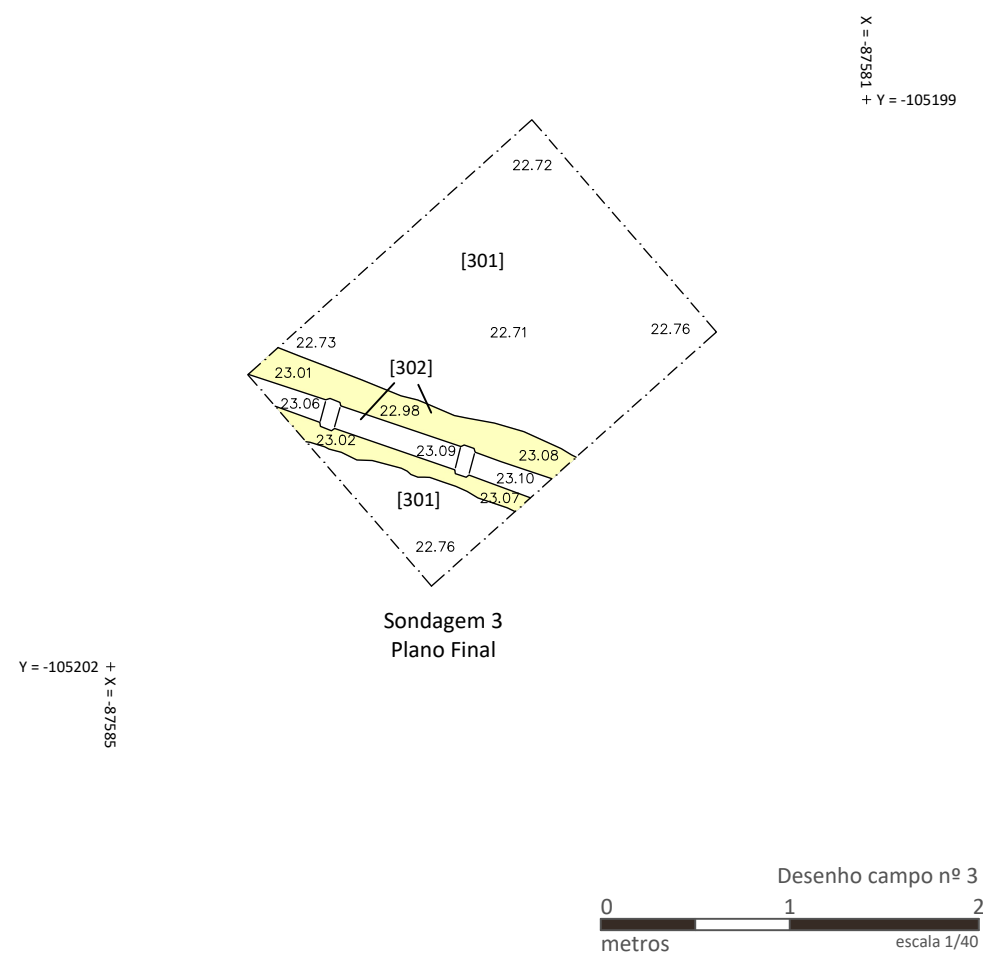
LEGENDA:

Argamassa de cimento ou betão

Y = -105225 +  
X = -87576

X = -87573 +  
Y = -105222





ClayArqueologia



Trabalhos Arqueológicos  
Igreja São Luís dos Franceses  
LISBOA  
Plano Final - sondagem 3

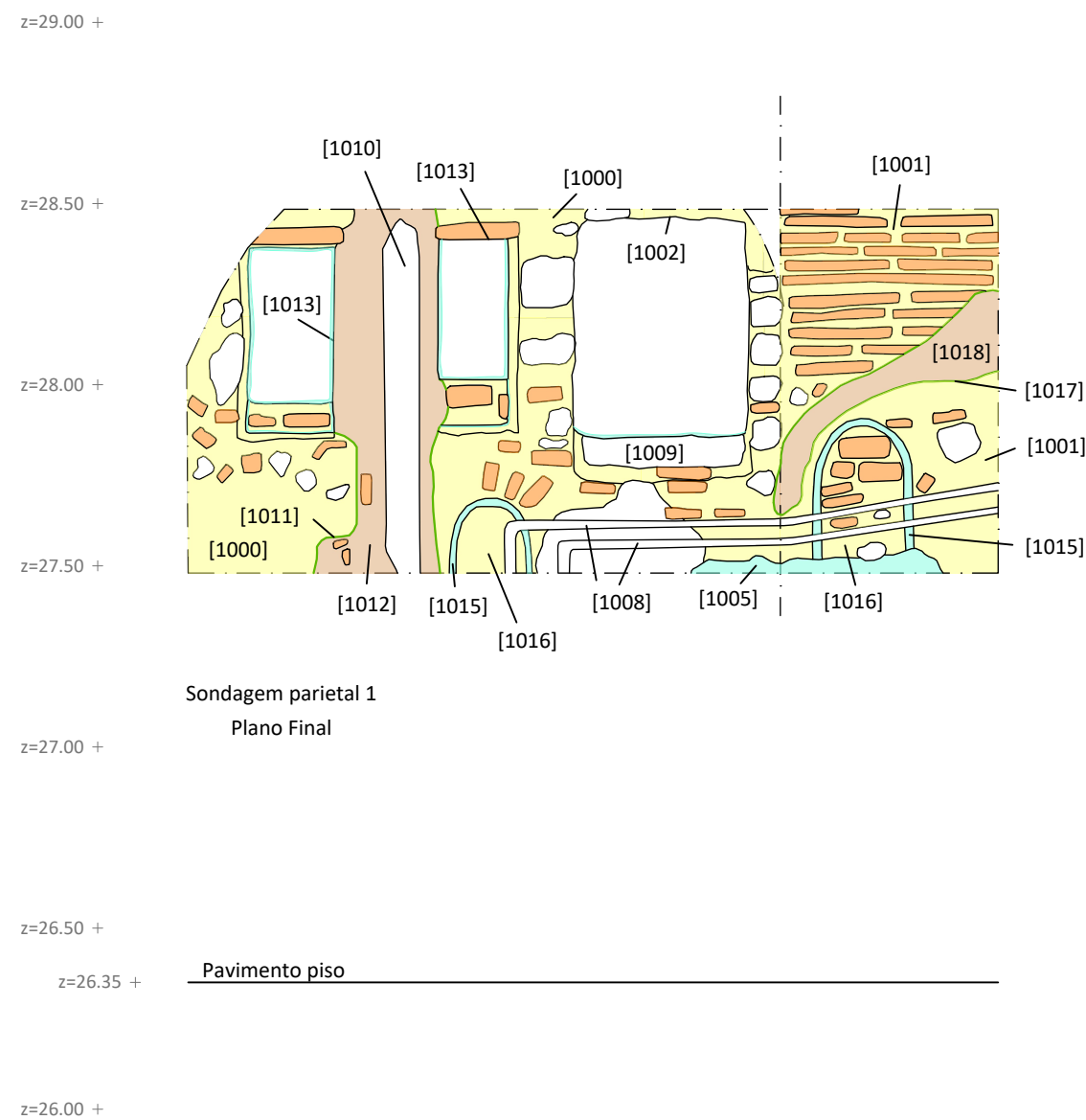
nº: 391.23-03.02

escala: 1:40

cliente:  
Embaixada Francesa

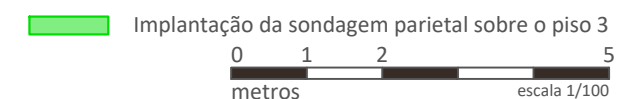
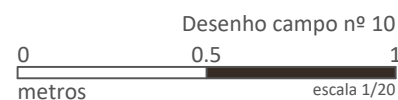
data: 2024-03-08

Referência : COORDENADAS PT-TM06-ETRS89



Sondagem parietal 1  
Plano Final

- LEGENDA:
- Argamassa de cal e areia
  - Tijoleira ou cerâmica
  - Reboco pintado ou estuque
  - Argamassa de cimento ou betão
  - Estrutura negativa ou afectação



ClayArqueologia



Trabalhos Arqueológicos  
Igreja São Luís dos Franceses  
LISBOA

Plano Final - sondagem parietal 1

nº: 391.23-03.03

escala: 1:20

cliente:  
Embaixada Francesa

data: 2024-03-08

Referência : COORDENADAS PT-TM06-ETRS89